

EMD2 SEMIO  
2017\_2018

1. L'insuffisance rénale aigue peut se manifester cliniquement par :
  - A. Une élévation des pressions artérielles systoliques et diastoliques.
  - B. Une apparition d'œdèmes généralisés.
  - C. Une fièvre
  - D. Une oligurie.
  - E. L'apparition d'arthralgies diffuses inflammatoires.
2. Qu'elles sont les affirmations concernant l'excrétion des urines par le rein :
  - A. Les urines ont une valeur sémiologique par leur composition et non par leur débit.
  - B. Une dysurie est un retard à la miction, une faiblesse du jet.
  - C. Une nycturie est l'envie répétée au cours de la journée.
  - D. Une pollakiurie est une baisse de la fréquence des mictions.
  - E. Une oligurie représente une diurèse supérieure à 3 litres.
3. Au cours de l'infection urinaire il est habituel de retrouver :
  - A. Une brûlure mictionnelle.
  - B. Une fièvre quand l'infection atteint le rein.
  - C. La présence de nitrites au cours de l'analyse par bandelettes
  - D. La présence de glucose au cours de l'analyse par bandelettes
  - E. La présence de leucocyturie au cours de l'analyse par bandelettes.
4. Cochez Le ou les paramètres non pas retrouvé (s) dans la bandelette d'urines :
  - A. Glucose
  - B. corps cétoniques
  - C. Nitrates
  - D. Leucocytes
  - E. Protéines
5. Quels qualificatifs utiliseriez-vous pour décrire la situation suivante ? En cas de mictions trop fréquentes et peu abondantes :
  - A. Polyurie
  - B. Pollakiurie
  - C. Anurie
  - D. Dysurie
  - E. Nycturie
6. Quels qualificatifs utiliseriez-vous pour décrire la situation suivante ? En cas de douleur lombaire gauche intense, ondulante, irradiant dans les testicules, associés secondairement à une fièvre à 40°C avec frissons, avec des urines malodorantes et d'aspect trouble :
  - A. Colique néphrétique
  - B. Colique hépatique
  - C. Polyurie
  - D. Dysurie
  - E. Pyélonéphrite
7. une protéinurie est dite sélective quand elle répond aux critères suivants :
  - A. une protéinurie glomérulaire
  - B. une protéinurie d'origine tubulaire
  - C. une protéinurie constituée pour plus de 80 % d'albumine
  - D. au cours du syndrome néphrotique à lésions glomérulaires minimales
  - E. une protéinurie faite de toutes les classes de globulines et peu d'albumine
8. Les protéinuries dites « de surcharge » :
  - A. Sont spécifiques d'une atteinte glomérulaire
  - B. Résultent d'une augmentation de synthèse chaîne légère Kappa ou Lambda
  - C. Se voient au cours des dysglobulinémies
  - D. Elles résultent d'un trouble de réabsorption tubulaire
  - E. Se voient au cours polyglobulie

9. Une origine urologique de l'hématurie peut être suspectée devant la présence de :
- A. Douleurs lombaires ou pelviennes
  - B. Hématurie totale, indolore
  - C. HTA, œdème, ou de protéinurie
  - D. cylindres hématiques dans culot urinaire
  - E. la présence des caillots

10. Les paramètres échographiques qui sont en faveur d'une insuffisance rénale chronique terminale :

- A. Une taille augmentée d'un rein
- B. La présence d'un seul rein.
- C. La réduction de l'index cortico médullaire
- D. Réduction de taille des deux reins.
- E. Présence d'une hydronéphrose.

11. Le dosage de la créatininémie est indiqué chez tout patient ayant :

- A. une protéinurie ou une hématurie
- B. des antécédents de diabète ou d'HTA
- C. avant la prescription de produits de contraste iodés
- D. une consommation régulière de médicaments néphrotoxiques
- E. une uropathie

12. Le débit de filtration glomérulaire (DFG) :

- A. Est un mauvais reflet de la fonction rénale
- B. Est estimé en pratique par la clairance de la créatinine
- C. Est estimé au mieux par la clairance de l'inuline
- D. Peut être calculé par la formule de Cockcroft et Gault
- E. Ne peut être estimé par la formule de MDRD

13. La créatinine :

- A. Est un produit de dégradation de la créatine
- B. Son taux sanguin dépend de son élimination
- C. Son élimination est essentiellement hépatique
- D. Sa sécrétion tubulaire est faible
- E. Sa production est augmentée, en cas de masse musculaire importante

14. Quelle sont les hormones intervenant dans la régulation de l'appétit ?

- a. Léptine
- b. Hormones thyroïdiennes
- c. œstrogène
- d. Ghréline

15. Concernant la dysphagie paradoxale, cochez la réponse fausse

- a. Elle est souvent retrouvée dans l'achalasia
- b. Elle peut être aggravée par les aliments chauds ou froids
- c. Elle est plus marqué pour les liquides que pour les solides.
- d. Est le stade ultime de la dysphagie

Homme âgé de 70 ans, aux antécédents de tabagisme (25 paquets/année), et de diabète. Présente depuis quelques jours des difficultés à s'alimenter, il ne peut prendre que les aliments liquides, les aliments solides s'accrochent. Il présente depuis 2 jours des douleurs thoraciques qui répondent bien aux antalgiques. Le patient a perdu 10 kg en 3 mois.

16 -Le patient est en état général moyen.

a. Quels sont selon vous les diagnostics probables ?

- b. Cancer de l'œsophage
- c. Cancer du cardia
- d. Sténose peptique
- e. Corps étranger œsophagien

17- Quels sont les examens complémentaires à réaliser ? Cochez la réponse juste

- a/ Scanner thoraco-abdominal
- b/ Biopsie
- c/ Fibroscopie oesogastrique
- d/ Toutes les réponses sont justes

18- Quels sont les complications du reflux gastro-oesophagien ?

- a/ Esophagite peptique
- b/ Sténose
- c/ Cancérisation
- d/ Achalasie

Femme âgée de 60 ans présente depuis 2 mois des troubles du transit à type de constipation, avec une émission de gaz très rare, des douleurs abdominales diffuses exacerbées par l'alimentation, des vomissements chroniques depuis 15 jours, ainsi qu'une perturbation de l'état de conscience. A l'examen clinique ; abdomen souple, très distendu avec tympanisme très marqué dans tout l'abdomen.

19- Quel est le diagnostic le plus probable ?

- a/ Gastroentérite
- b/ Appendicite
- c/ Occlusion intestinale
- d/ Péritonite

20- Quels sont les examens à demander en urgence immédiate ?

- a/ ASP
- b/ Urée créatinine
- c/ Ionogramme sanguin
- d/ Endoscopie digestive

21- Parmi les signes fonctionnels suivants le (s)quel (s) peut-on retrouver lors d'une péritonite aigue ?

- a. Une douleur abdominale généralisée
- b. Une raideur de la nuque avec des vomissements
- c. Un hoquet
- d. a+b
- e. a+c

22- Le (s)quel (s) des signes généraux suivants d'une péritonite aigue généralisée a (ont) une valeur d'orientation sur le plan étiologique ?

- a. Pâleur, faciès altéré
- b. état de choc septique
- c. absence de fièvre
- d. a+b
- e. b+c

23- Lors d'une péritonite aigue généralisée quel(s) signe(s) paraclinique(s) nous oriente (ent) vers une perforation d'organe creux ?

- a. Une image de grisaille diffuse
- b. Des niveaux hydroaériques
- c. Des images en arceau
- d. Un croissant gazeux sous diaphragmatique
- e. a+d

24- La diarrhée :

- a - Est définie par l'augmentation du nombre de selle par jour.
- b - Est définie par l'augmentation du poids de selle journalier.
- c - est défini par l'augmentation du nombre de selle sans augmentation du poids de selle journalier
- d - Est chronique si elle dure plus d'une semaine
- e - Est aiguë si elle dure moins de deux semaines

25 -Une hépatomégalie :

- a- son bord inférieur perçu a l'inspiration profonde.
- b- sa limite supérieure du foie repérée par la percussion.

- e- sa hauteur sur la ligne médio-claviculaire est de 10 cm.
- ✗ d- sa flèche hépatique est supérieure à 12 cm.
- e-son bord inférieur perçu à l'expiration.

26- quels sont les signes cliniques d'insuffisance hépatocellulaire :

- ✗ a- une érythrose palmaire.
- ✗ b- un Hippocratisme digital.
- c- des xanthomes cutanés.
- d- un prurit.
- ✗ e- un flapping tremor.

27- quels sont les signes biologiques de cholestase :

- ✗ a- l'augmentation de la bilirubine totale.
- ✗ b- la diminution du TP (taux de prothrombine) corrigée par l'administration de la vitamine K.
- c- la diminution du TP non corrigée par l'administration de la vitamine K.
- d- l'ictère.
- e- le prurit.

28- les signes endoscopiques du syndrome hypertension portale :

- a- une circulation veineuse collatérale.
- b- une splénomégalie.
- c- une hépatomégalie.
- ✗ d- des varices œsophagiennes.
- e- des varices gastriques.

29- dans le syndrome de malabsorption, la symptomatologie clinique se caractérise par :

- ✗ a- un début ancien.
- ✗ b- une diarrhée faite de selles pâteuses.
- c- une diarrhée faite de selles liquides.
- ✗ d- un amaigrissement.
- ✗ e- une altération de l'état général.

30- la constipation se définit par :

- a- un ralentissement du transit intestinal.
- b- une réduction du nombre de selle par jour.
- ✗ c- une réduction du nombre de selle par semaine.
- d- un poids de selle inférieur à 35 grammes par jour.
- e- un poids de selle inférieur à 300 grammes par jour.

31- Dans La hernie de Littre : La ou les réponses justes :

- ✗ a/ La paroi scrotale ne présente aucune modification quelque soit ses complications.
- ✗ b/ Le diagnostic se fait lors du traitement chirurgical.
- c/ Se caractérise par la présence du coecum dans le sac herniaire.
- ✗ d/ Les circonstances de découverte ne se font que lors d'une appendicite aigue.
- e/ Toutes les réponses sont justes.

32- Le score d'Alvarado : une réponse juste

- a/ Se base sur des critères cliniques, biologiques et radiologiques.
- b/ L'âge est un critère révélateur.
- c/ L'anorexie fait partie des signes.
- d/ A partir du score 4 le patient doit être opéré.
- ✗ e/ Aucune réponse juste.

33- L'appendicite aigue dans sa forme typique : La ou Les réponses justes

- a/ Une échographie abdominale normale élimine le diagnostic.
- b/ L'hyperleucocytose n'est pas toujours présente.
- ✗ c/ La douleur se localise au niveau de la Fosse Iliaque Droite.
- d/ Les vomissements sont toujours présents.
- e/ Toutes les réponses sont justes

34- : Hernie abdominales Sémiologie :

Cochez les propositions justes concernant les caractéristiques de la hernie inguinale oblique externe:

- a) Une hernie se situant au dessus de la ligne de Malgaine.
- b) Une hernie siégeant sur la ligne blanche au dessous de l'ombilic.
- c) Une hernie appelée aussi, hernie indirecte.
- d) Une hernie appelée aussi, hernie de faiblesse.
- e) Une hernie appelée aussi, hernie inguinale congénitale.

35- La ligne de Malgaine:

- a) Est une Ligne qui part de l'épine iliaque anterosupérieure à l'ombilic.
- b) Est une ligne qui passe par les deux épines iliaques antero-supérieures
- c) Est une Ligne qui part de l'ombilic à l'épine du pubis
- d) Permet de distinguer entre une hernie oblique externe et une hernie directe.
- e) Permet de distinguer entre une hernie crurale et une hernie inguinale.

36- La hernie non compliquée, est :

- a) Une tuméfaction non douloureuse.
- b) Une tuméfaction non réductible.
- c) Une tuméfaction expansive aux efforts.
- d) Une urgence chirurgicale.
- e) Une tuméfaction qui se présente sous la forme d'un tableau d'une occlusion intestinale aigue

37- Les signes de la cholécystite sont : la ou les réponses fausses

- a. La fièvre
- b. La douleur
- c. Les vomissements
- d. L'ictère
- e. La constipation

38- La cholécystite se caractérise par : la ou les réponses justes.

- a. L'épaississement de la paroi vésiculaire.
- b. La douleur continue au niveau de l'hypocondre droit
- c. Les hémorragies digestives.
- d. La fièvre
- e. Les diarrhées

39- A propos du foie:cochez deux réponses justes

- a) grosse glande de l'organisme occupant l'hypocondre droit entre les 5 espaces intercostaux et les 10 espaces intercostaux
- b) il se prolonge dans l'épigastre et l'hypocondre gauche
- c) il présente 2 faces: supérieure et viscérale
- d) son bord inférieur est palpable en inspiration profonde
- e) n'est pas mobile avec les mouvements respiratoires

CAS CLINIQUE :

Un homme de 64 ans diabétique et hypertendue est admis aux urgences pour syndrome douloureux abdominal aigue avec des vomissements et fièvre.

40- Quel examen réalisé en Première intention ?

- a) SCANNER ABDOMINAL
- b) ASP DEBOUT
- c) ECHOGRAPHIE ABDOMINAL
- d) BILAN BIOLOGIQUE STANDARD
- e) ELECTROCARDIOGRAMME ET ECHOCOEUR

41- le médecin de garde a indiqué chez ce patient l'examen suivant (voir photo ci-dessous, scanner abdominal)  
S'agit il d'une bonne indication :

- a) oui
- b) non

42- est ce qu'il ya un autre examen à réalisé ?

- a) oui
- b) non

43- Dans le cas échéant quel examen demandez ?

- a) FIBROSCOPIE OESOGASTRODUODENALE
- b) ASP DEBOUT
- c) ECHOGRAPHIE ABDOMINALE
- d) IMAGERIE PAR RESONNANCE MAGNETIQUE
- e) TRANSIT OESOGASTRODUODENALE

44- Un nouveau-né normal à terme a :

- a. un âge gestationnel de 36 semaines.
- b. Un poids moyen de 2kg 300g.
- c. Une taille moyenne de 60 cm.
- d. Un PC moyen de 35 cm.
- e. Une fréquence cardiaque à 80 battements/min

45- Les réflexes archaïques du nouveau-né sont :

- a. Manceuvre de Barlow Ortolani
- b. Reflexe de succion
- c. APGAR
- d. le moro
- e. le grasping

46- Le score d'APGAR :

- a. Estime les capacités d'adaptation du nouveau-né à la vie extra utérine
- b. Doit être réalisé à 1min, 5 min, 10 min
- c. Estime l'âge gestationnel du nouveau-né
- d. Est coté de 0 à 10
- e. Le nouveau-né est considéré en état de mort apparente lorsque le score est à 10

47- Une hypothyroïdie congénitale (réponses justes) :

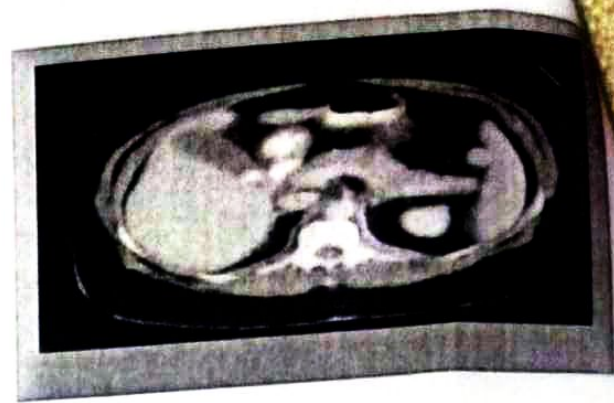
- a. Constitue une urgence thérapeutique
- b. Est suspectée devant un retard d'émission des urines
- c. Est suspectée devant un retard d'émission du méconium
- d. Est suspectée devant une hypertonie axiale avec fontanelle postérieure large
- e. non traitée elle sera à l'origine d'un retard mental définitif

48- Concernant l'allaitement maternel (réponses justes) :

- a. Il doit être différé à 2heures après l'accouchement à cause des décharges hormonales
- b. La poursuite et la qualité de l'allaitement dépendent de la taille des seins
- c. L'allaitement maternel précoce protège les nouveau-nés à risque des hypoglycémies
- d. Il constitue une protection contre les maladies infantiles graves
- e. Il constitue un des meilleurs traitements contre le baby blues

49- En cas d'ictère rétionnel par obstacle sur les voies biliaires : cochez la ou les réponses justes.

- a- Dilatation des voies biliaires
- b- Urines foncées et selles décolorés
- c- Malabsorption des lipides avec selles de consistance normale
- d- Diminution du taux de vitamines liposolubles (A-D-E-K)



e- TP bas sans risque hémorragique.

- 50- La cholestase est caractérisée par : cochez la ou les réponses fausses
- a- Diminution ou un arrêt de la sécrétion biliaire
  - b- Ictère avec prurit
  - c- Augmentation de certaines activités enzymatiques dans le sérum
  - d- Malabsorption lipidique par augmentation des acides biliaires dans l'intestin
  - e- Lésions hépatiques par toxicité des acides biliaires
- 51- Le syndrome clinique de la cholestase est confirmée par : cochez la ou les réponses justes
- a- Ictère cutanéomuqueux généralisé
  - b- Urines très foncées et selles décolorées
  - c- Une bilirubinémie libre augmentée
  - d- Stéatorrhée
  - e- Prurit
- 52- Quelles sont les causes de l'hématémèse ?
- a) Tumeurs colorectales
  - b) Etranglement d'une hernie
  - c) Rupture de varices œsophagiennes
  - d) Maladie ulcéreuse gastroduodénale
  - e) Tumeur bénignes et malignes de l'estomac
- 53- Une hématémèse est :
- a) Un saignement uniquement d'origine artériel provenant du tube digestif haut
  - b) Une émission de sang rouge par la bouche au cours d'un effort d'érection
  - c) Une émission de selles rouges
  - d) Une émission de sang rouge par la bouche au cours d'un effort de vomissement
  - e) Une émission de selles faites de sang rouge.
- 54- Quels sont les signes cliniques qui ne font pas partie du tableau clinique d'hypothyroïdie :
- a- La Prise de poids
  - b- Les palpitations
  - c- La thermophobie
  - d- La somnolence
  - e- L' hypersudation
- 55- Parmi les manifestations cutanéomuqueuses de l'hypothyroïdie, on retrouve :
- a- Une peau pale
  - b- Des cheveux secs et cassants
  - c- Une dépilation axillaire et pubienne
  - d- Un myxœdème pré tibial
  - e- Une hypersudation
- 56- Parmi les manifestations neuro-musculaires de l'hypothyroïdie, on retrouve :
- a- Des crampes
  - b- Des myalgies
  - c- Un syndrome du canal carpien bilatéral
  - d- Des paresthésies des extrémités
  - e- Un tremblement fin des extrémités
- 57- Les anticorps anti TPO peuvent être élevés dans : (cochez les réponses justes)
- a- Le goitre multinodulaire toxique
  - b- La thyroïdite d'Hashimoto
  - c- La thyroïdite de Riedel
  - d- La maladie de Basedow
  - e- L'adénome toxique
- 58- Le coma myxœdémateux : (cochez les réponses justes)
- a- Est un coma calme et profond
  - b- S'accompagne d'une hypothermie

- c- S'accompagne de tachycardie
- d- S'accompagne d'une hypertension artérielle (HTA)
- e- C'est une complication fréquente de l'hypothyroïdie

59- Quels sont les signes cliniques évocateurs d'hyperthyroïdie :

- a- Des mains chaudes et moites
- b- Une tachycardie persistante au repos
- c- Un amaigrissement
- d- Une polyphagie
- e- Une constipation chronique

60- La maladie de Basedow : (cochez les réponses justes)

- a- Est la cause la plus fréquente d'hyperthyroïdie
- b- Elle prédomine chez la femme
- c- Il s'agit d'une pathologie virale
- d- Elle s'accompagne d'un goitre diffus et vasculaire
- e- Elle s'accompagne toujours de manifestations oculaires

61- Parmi les manifestations d'ophtalmopathie basedowienne on peut retrouver :

- a- Une rétraction palpébrale
- b- Un chémosis
- c- Une exophtalmie
- d- Une diplopie
- e- Une cataracte

62- Une des pathologies suivantes ne se manifeste pas par une hyperthyroïdie, laquelle :

- a- La thyroïdite de Dequervain
- b- La maladie de Basedow
- c- L'adénome toxique
- d- La mole hydatiforme
- e- La thyroïdite de Riedel

63- Dans la maladie d'Addison, on observe habituellement (cochez la réponse fausse):

- a. Amaigrissement
- b. Hypotension artérielle
- c. Constipation
- d. Hypodipsie
- e. Diarrhée aiguë

64- L'exploration biologique de l'insuffisance surrénale lente peut révéler (cochez la réponse fausse):

- a. Hypokaliémie
- b. Anémie normochrome normocytaire
- c. Hyperéosinophilie
- d. Hyponatrémie à natriurèse conservée
- e. hypoglycémie

65- Dans la maladie de Cushing, on observe les signes suivants (cochez la réponse fausse):

- a. Hypertrophie des muscles pectoraux et deltoïdes
- b. Vergetures pourpres, fragilité cutanée et ecchymoses
- c. HTA systolo-diastolique
- d. Douleurs osseuses et ostéoporose
- e. Troubles psychiques avec tendance dépressive

66- Dans l'hypercorticisme par corticosurréalome (cochez la réponse juste) :

- a - Le cycle nyctéméral du cortisol est aboli
- b - la sécrétion anormale d'androgènes est toujours absente
- c - Le test de stimulation au Synactène\* est négatif
- d - L'hypercorticisme est freinable par le test à la Dexaméthasone\*
- e - La mélanodermie est présente



67. Les critères diagnostiques actuels du diabète (cochez la réponse fausse) :

- a. Symptômes cliniques (polyuro-polydipsie, amaigrissement inexpliqué) et glycémie  $\geq 2\text{g/l}$
- b. 02 glycémies veineuses réalisées à jeun  $\geq 1,26\text{ g/l}$
- c.  $1,40\text{ g/l} \geq$  glycémie 2 heures  $< 2\text{g/l}$
- d. HPGO : Glycémie  $\geq 2\text{g/l}$  (2 H après 75 g de glucose Per Os)
- e. HbA1c  $\geq 6,5\%$

68. Concernant le diabète de type 1 (cocher la réponse juste)

- a. Son début est progressif chez un enfant ou adulte jeune
- b. S'associe à un surpoids/obésité ou de de cas diabète dans la famille
- c. Parfois s'associe à une maladie auto-immune
- d. Les glycémies dépassent rarement  $2.51\text{ g/l}$
- e. L'hypoglycémie est un mode révélateur classique de la maladie

69. Le diabète de type 2 : (cocher la réponse fausse)

- a. Est une maladie à début progressif chez un adulte obèse ou en surpoid
- b. L'acido-cétose est une complication révélatrice de la maladie
- c. Peut se révéler à l'occasion d'infection récidivante ou de prurit ano-vulvaire
- d. Il est souvent non insulino-dépendant, au début de la maladie
- e. N'est pas l'évolution naturelle du diabète de type 1

70. L'amaigrissement à appetit conservé s'observe habituellement dans :(cocher la réponse fausse)

- a. Le diabete type 1
- b. Les parasitoses intestinales
- c. L'hyperthyroïdie
- d. Les propositions a,b et c sont justes
- e. Les propositions a,b et c sont fausses



Cocher les cases au stylo noir avec un astérisque épais : croix avec une barre horizontale ou verticale (  ou  )

1.	<input checked="" type="checkbox"/>	<input type="checkbox"/>	<input type="checkbox"/>	<input type="checkbox"/>	<input checked="" type="checkbox"/>	R AE T ABD 26. 0,000/0,286	<input checked="" type="checkbox"/>	<input checked="" type="checkbox"/>	<input type="checkbox"/>	<input type="checkbox"/>	<input type="checkbox"/>	R AS T ASE 51. 0,000/0,286	<input checked="" type="checkbox"/>	<input checked="" type="checkbox"/>	<input type="checkbox"/>	<input type="checkbox"/>	R ABO T ABOE 0,000/0,286
2.	<input type="checkbox"/>	<input checked="" type="checkbox"/>	<input type="checkbox"/>	<input type="checkbox"/>	<input type="checkbox"/>	R S T AS 27. 0,000/0,286	<input checked="" type="checkbox"/>	<input checked="" type="checkbox"/>	<input type="checkbox"/>	<input checked="" type="checkbox"/>	<input type="checkbox"/>	R AB T AB 52. 0,000/0,286	<input type="checkbox"/>	<input type="checkbox"/>	<input checked="" type="checkbox"/>	<input checked="" type="checkbox"/>	R CDE T CDE 0,286/0,286
3.	<input checked="" type="checkbox"/>	<input checked="" type="checkbox"/>	<input checked="" type="checkbox"/>	<input type="checkbox"/>	<input checked="" type="checkbox"/>	R ABC T ABC 28. 0,286/0,286	<input checked="" type="checkbox"/>	<input checked="" type="checkbox"/>	<input checked="" type="checkbox"/>	<input checked="" type="checkbox"/>	<input type="checkbox"/>	R ABC T DE 53. 0,000/0,286	<input type="checkbox"/>	<input type="checkbox"/>	<input type="checkbox"/>	<input checked="" type="checkbox"/>	R D T D 0,286/0,286
4.	<input checked="" type="checkbox"/>	<input checked="" type="checkbox"/>	<input checked="" type="checkbox"/>	<input checked="" type="checkbox"/>	<input checked="" type="checkbox"/>	R ABCD T C 29. 0,000/0,286	<input checked="" type="checkbox"/>	<input checked="" type="checkbox"/>	<input checked="" type="checkbox"/>	<input checked="" type="checkbox"/>	<input checked="" type="checkbox"/>	R ABO T ABO 54. 0,286/0,286	<input type="checkbox"/>	<input checked="" type="checkbox"/>	<input checked="" type="checkbox"/>	<input checked="" type="checkbox"/>	R BCE T BCE 0,286/0,286
5.	<input type="checkbox"/>	<input checked="" type="checkbox"/>	<input type="checkbox"/>	<input type="checkbox"/>	<input type="checkbox"/>	R S T S 30. 0,286/0,286	<input checked="" type="checkbox"/>	<input checked="" type="checkbox"/>	<input type="checkbox"/>	<input checked="" type="checkbox"/>	<input type="checkbox"/>	R ABO T ACD 55. 0,000/0,286	<input checked="" type="checkbox"/>	<input type="checkbox"/>	<input type="checkbox"/>	<input type="checkbox"/>	R A T ABCD 0,000/0,286
6.	<input type="checkbox"/>	<input type="checkbox"/>	<input type="checkbox"/>	<input type="checkbox"/>	<input checked="" type="checkbox"/>	R S T S 31. 0,286/0,286	<input type="checkbox"/>	<input checked="" type="checkbox"/>	<input checked="" type="checkbox"/>	<input checked="" type="checkbox"/>	<input type="checkbox"/>	R BC T BC 56. 0,286/0,286	<input checked="" type="checkbox"/>	<input checked="" type="checkbox"/>	<input checked="" type="checkbox"/>	<input checked="" type="checkbox"/>	R ABCDE T ABCD 0,000/0,286
7.	<input checked="" type="checkbox"/>	<input type="checkbox"/>	<input checked="" type="checkbox"/>	<input type="checkbox"/>	<input type="checkbox"/>	R AC T ACD 32. 0,000/0,286	<input type="checkbox"/>	<input type="checkbox"/>	<input type="checkbox"/>	<input type="checkbox"/>	<input checked="" type="checkbox"/>	R S T C 57. 0,000/0,286	<input type="checkbox"/>	<input checked="" type="checkbox"/>	<input checked="" type="checkbox"/>	<input type="checkbox"/>	R BD T BD 0,286/0,286
8.	<input type="checkbox"/>	<input checked="" type="checkbox"/>	<input type="checkbox"/>	<input checked="" type="checkbox"/>	<input type="checkbox"/>	R BD T BC 33. 0,000/0,286	<input type="checkbox"/>	<input checked="" type="checkbox"/>	<input checked="" type="checkbox"/>	<input type="checkbox"/>	<input type="checkbox"/>	R BC T BC 58. 0,286/0,286	<input type="checkbox"/>	<input type="checkbox"/>	<input type="checkbox"/>	<input type="checkbox"/>	R B T AB 0,000/0,286
9.	<input checked="" type="checkbox"/>	<input checked="" type="checkbox"/>	<input type="checkbox"/>	<input type="checkbox"/>	<input checked="" type="checkbox"/>	R AE T AE 34. 0,000/0,286	<input checked="" type="checkbox"/>	<input checked="" type="checkbox"/>	<input type="checkbox"/>	<input checked="" type="checkbox"/>	<input checked="" type="checkbox"/>	R ACE T ACE 59. 0,286/0,286	<input checked="" type="checkbox"/>	<input checked="" type="checkbox"/>	<input checked="" type="checkbox"/>	<input checked="" type="checkbox"/>	R ABCD T ABCD 0,286/0,286
10.	<input checked="" type="checkbox"/>	<input type="checkbox"/>	<input type="checkbox"/>	<input type="checkbox"/>	<input type="checkbox"/>	R A T CD 35. 0,000/0,286	<input type="checkbox"/>	<input type="checkbox"/>	<input type="checkbox"/>	<input type="checkbox"/>	<input checked="" type="checkbox"/>	R S T S 60. 0,286/0,286	<input checked="" type="checkbox"/>	<input checked="" type="checkbox"/>	<input type="checkbox"/>	<input checked="" type="checkbox"/>	R ABOE T ABO 0,000/0,286
11.	<input checked="" type="checkbox"/>	<input type="checkbox"/>	<input type="checkbox"/>	<input type="checkbox"/>	<input type="checkbox"/>	R A T ABC 36. 0,000/0,286	<input checked="" type="checkbox"/>	<input type="checkbox"/>	<input checked="" type="checkbox"/>	<input type="checkbox"/>	<input type="checkbox"/>	R AC T AC 61. 0,286/0,286	<input checked="" type="checkbox"/>	<input type="checkbox"/>	<input checked="" type="checkbox"/>	<input checked="" type="checkbox"/>	R ACDE T ABCD 0,000/0,286
12.	<input type="checkbox"/>	<input checked="" type="checkbox"/>	<input type="checkbox"/>	<input checked="" type="checkbox"/>	<input type="checkbox"/>	R BD T CD 37. 0,000/0,286	<input checked="" type="checkbox"/>	<input checked="" type="checkbox"/>	<input checked="" type="checkbox"/>	<input type="checkbox"/>	<input type="checkbox"/>	R ABO T DE 62. 0,000/0,286	<input type="checkbox"/>	<input type="checkbox"/>	<input type="checkbox"/>	<input checked="" type="checkbox"/>	R D T E 0,000/0,286
13.	<input checked="" type="checkbox"/>	<input checked="" type="checkbox"/>	<input type="checkbox"/>	<input type="checkbox"/>	<input checked="" type="checkbox"/>	R AE T ABO 38. 0,000/0,286	<input checked="" type="checkbox"/>	<input type="checkbox"/>	<input checked="" type="checkbox"/>	<input checked="" type="checkbox"/>	<input type="checkbox"/>	R AD T ABO 63. 0,000/0,286	<input type="checkbox"/>	<input type="checkbox"/>	<input type="checkbox"/>	<input type="checkbox"/>	R E T E 0,286/0,286
14.	<input checked="" type="checkbox"/>	<input checked="" type="checkbox"/>	<input type="checkbox"/>	<input checked="" type="checkbox"/>	<input type="checkbox"/>	R ABO T AD 39. 0,000/0,286	<input checked="" type="checkbox"/>	<input checked="" type="checkbox"/>	<input checked="" type="checkbox"/>	<input checked="" type="checkbox"/>	<input type="checkbox"/>	R ABO T AD 64. 0,000/0,286	<input checked="" type="checkbox"/>	<input type="checkbox"/>	<input type="checkbox"/>	<input type="checkbox"/>	R A T A 0,286/0,286
15.	<input type="checkbox"/>	<input type="checkbox"/>	<input type="checkbox"/>	<input checked="" type="checkbox"/>	<input type="checkbox"/>	R D T D 40. 0,286/0,286	<input type="checkbox"/>	<input checked="" type="checkbox"/>	<input type="checkbox"/>	<input type="checkbox"/>	<input type="checkbox"/>	R S T D 65. 0,000/0,286	<input checked="" type="checkbox"/>	<input type="checkbox"/>	<input type="checkbox"/>	<input type="checkbox"/>	R A T A 0,286/0,286
16.	<input type="checkbox"/>	<input checked="" type="checkbox"/>	<input checked="" type="checkbox"/>	<input type="checkbox"/>	<input type="checkbox"/>	R BC T AB 41. 0,000/0,286	<input checked="" type="checkbox"/>	<input type="checkbox"/>	<input type="checkbox"/>	<input type="checkbox"/>	<input type="checkbox"/>	R A T S 66. 0,000/0,286	<input checked="" type="checkbox"/>	<input type="checkbox"/>	<input type="checkbox"/>	<input type="checkbox"/>	R A T A 0,286/0,286
17.	<input type="checkbox"/>	<input type="checkbox"/>	<input type="checkbox"/>	<input checked="" type="checkbox"/>	<input type="checkbox"/>	R D T D 42. 0,286/0,286	<input checked="" type="checkbox"/>	<input type="checkbox"/>	<input type="checkbox"/>	<input type="checkbox"/>	<input type="checkbox"/>	R A T A 67. 0,286/0,286	<input type="checkbox"/>	<input type="checkbox"/>	<input checked="" type="checkbox"/>	<input type="checkbox"/>	R C T C 0,286/0,286
18.	<input checked="" type="checkbox"/>	<input checked="" type="checkbox"/>	<input type="checkbox"/>	<input type="checkbox"/>	<input type="checkbox"/>	R AB T ABC 43. 0,000/0,286	<input type="checkbox"/>	<input checked="" type="checkbox"/>	<input checked="" type="checkbox"/>	<input checked="" type="checkbox"/>	<input type="checkbox"/>	R C T C 68. 0,286/0,286	<input type="checkbox"/>	<input type="checkbox"/>	<input checked="" type="checkbox"/>	<input type="checkbox"/>	R C T C 0,286/0,286
19.	<input type="checkbox"/>	<input type="checkbox"/>	<input checked="" type="checkbox"/>	<input type="checkbox"/>	<input type="checkbox"/>	R C T C 44. 0,286/0,286	<input type="checkbox"/>	<input type="checkbox"/>	<input checked="" type="checkbox"/>	<input type="checkbox"/>	<input type="checkbox"/>	R D T D 69. 0,286/0,286	<input type="checkbox"/>	<input type="checkbox"/>	<input checked="" type="checkbox"/>	<input type="checkbox"/>	R C T S 0,000/0,286
20.	<input checked="" type="checkbox"/>	<input type="checkbox"/>	<input type="checkbox"/>	<input type="checkbox"/>	<input type="checkbox"/>	R A T ABC 45. 0,000/0,286	<input type="checkbox"/>	<input checked="" type="checkbox"/>	<input checked="" type="checkbox"/>	<input checked="" type="checkbox"/>	<input type="checkbox"/>	R BDE T BDE 70. 0,286/0,286	<input type="checkbox"/>	<input type="checkbox"/>	<input type="checkbox"/>	<input type="checkbox"/>	R E T E 0,286/0,286
21.	<input type="checkbox"/>	<input type="checkbox"/>	<input type="checkbox"/>	<input type="checkbox"/>	<input checked="" type="checkbox"/>	R E T E 46. 0,286/0,286	<input checked="" type="checkbox"/>	<input checked="" type="checkbox"/>	<input checked="" type="checkbox"/>	<input type="checkbox"/>	<input type="checkbox"/>	R ABO T ABO 0,286/0,286					
22.	<input type="checkbox"/>	<input type="checkbox"/>	<input checked="" type="checkbox"/>	<input type="checkbox"/>	<input type="checkbox"/>	R D T E 47. 0,000/0,286	<input checked="" type="checkbox"/>	<input type="checkbox"/>	<input type="checkbox"/>	<input type="checkbox"/>	<input checked="" type="checkbox"/>	R AE T ACE 0,000/0,286					
23.	<input type="checkbox"/>	<input type="checkbox"/>	<input type="checkbox"/>	<input checked="" type="checkbox"/>	<input type="checkbox"/>	R D T D 48. 0,286/0,286	<input type="checkbox"/>	<input type="checkbox"/>	<input checked="" type="checkbox"/>	<input type="checkbox"/>	<input type="checkbox"/>	R C T CDE 0,000/0,286					
24.	<input checked="" type="checkbox"/>	<input checked="" type="checkbox"/>	<input type="checkbox"/>	<input type="checkbox"/>	<input checked="" type="checkbox"/>	R AB T ABE 49. 0,286/0,286	<input checked="" type="checkbox"/>	<input checked="" type="checkbox"/>	<input type="checkbox"/>	<input checked="" type="checkbox"/>	<input type="checkbox"/>	R ABO T ABO 0,286/0,286					
25.	<input checked="" type="checkbox"/>	<input checked="" type="checkbox"/>	<input type="checkbox"/>	<input checked="" type="checkbox"/>	<input type="checkbox"/>	R ABO T BDE 50. 0,000/0,286	<input checked="" type="checkbox"/>	<input type="checkbox"/>	<input checked="" type="checkbox"/>	<input type="checkbox"/>	<input type="checkbox"/>	R AC T D 0,000/0,286					