

Fig. 3. — Fœtus humain de 60 jours.
 Coupe sagittale de l'hypophyse (× 125).

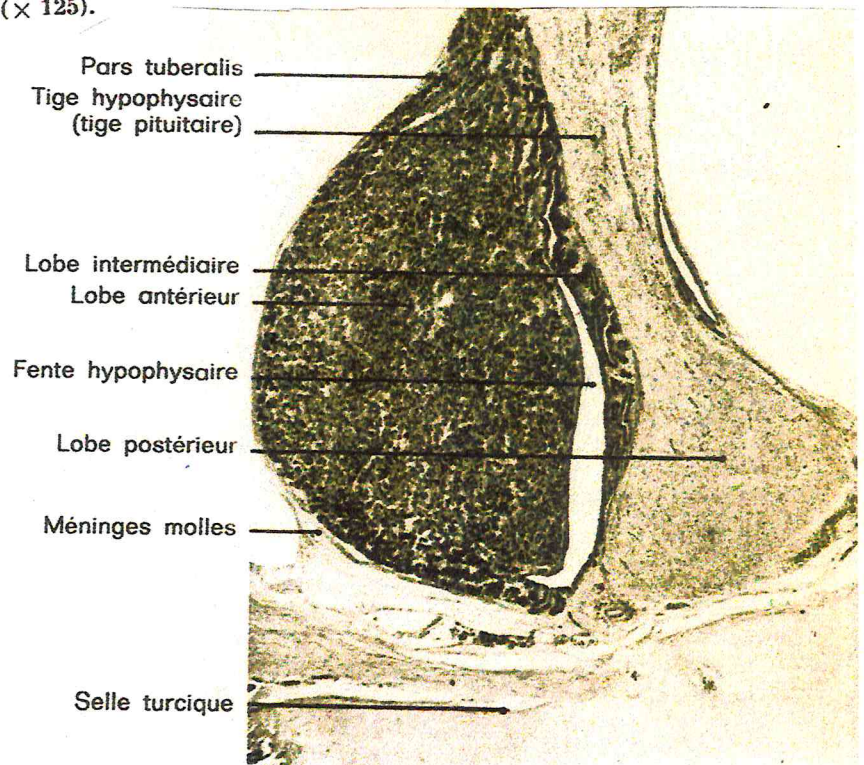


Fig. 4. — Architecture définitive. Fœtus humain de 3 mois. Coupe sagittale médiane d'hypophyse (× 25).

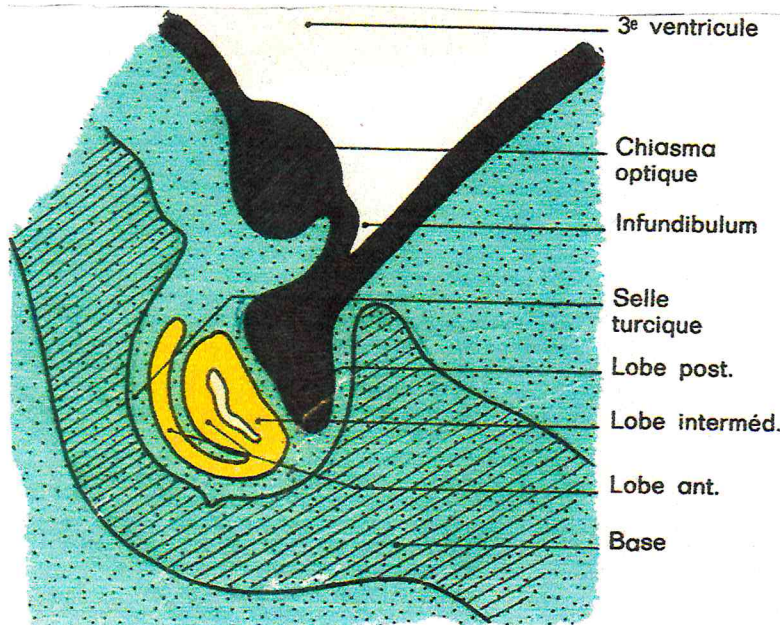


Fig. 2. — Isolement et différenciation
 de l'hypophyse dans la selle turcique.

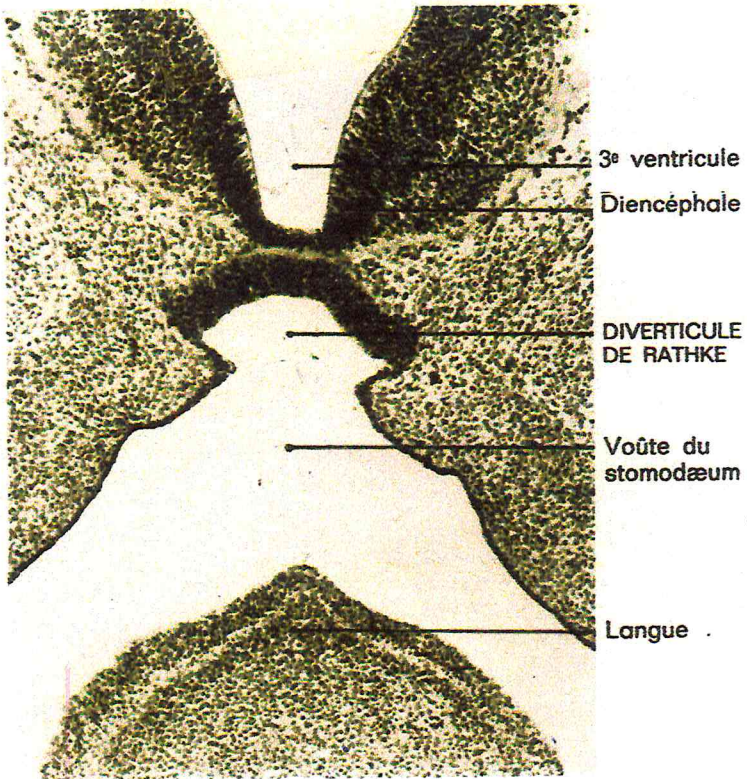


Fig. 3. — *Diverticule de Rathke*. Embryon humain de 34 jours. Coupe transversale de l'extrémité céphalique (× 92).

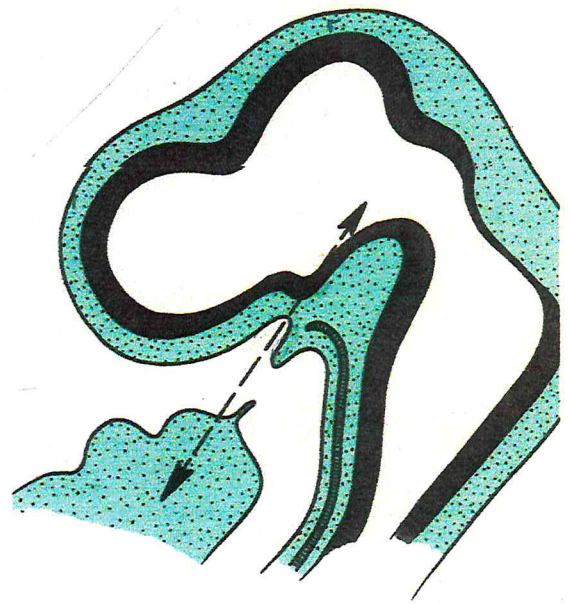


Fig. 2.

La flèche en tirets qui traverse le stomodæum indique le plan de coupe de la figure 3 ci-cont

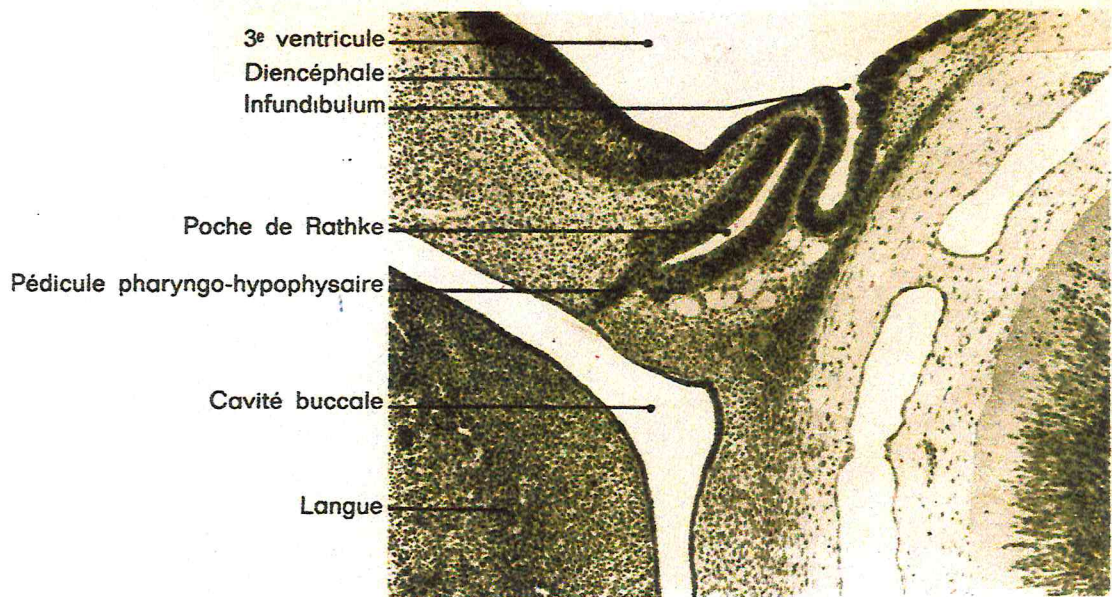
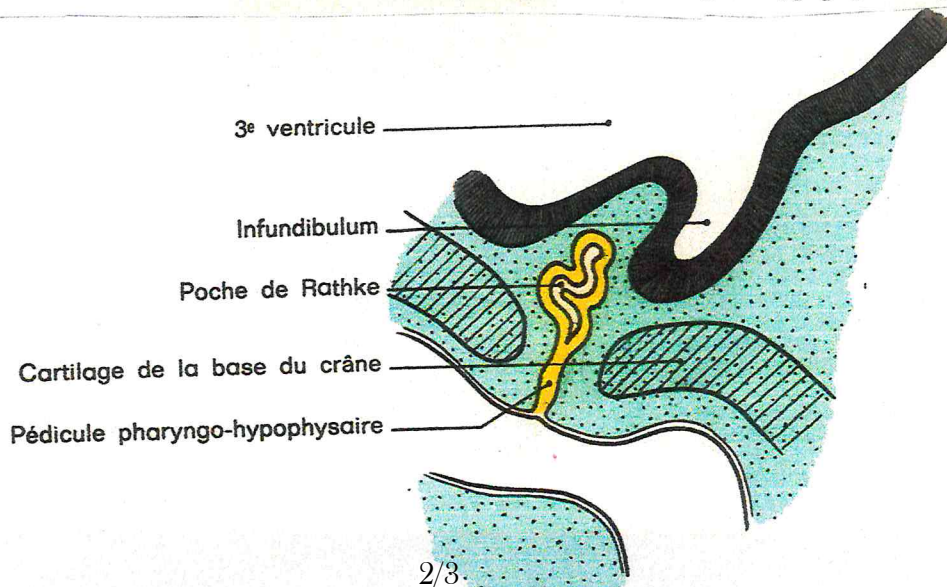


Fig. 5. — *Poche de Rathke*. Embryon de Lapin de 14 jours. Coupe sagittale de la région hypophysaire (× 70).



DÉVELOPPEMENT DE LA GLANDE SURRÉNALE

X

