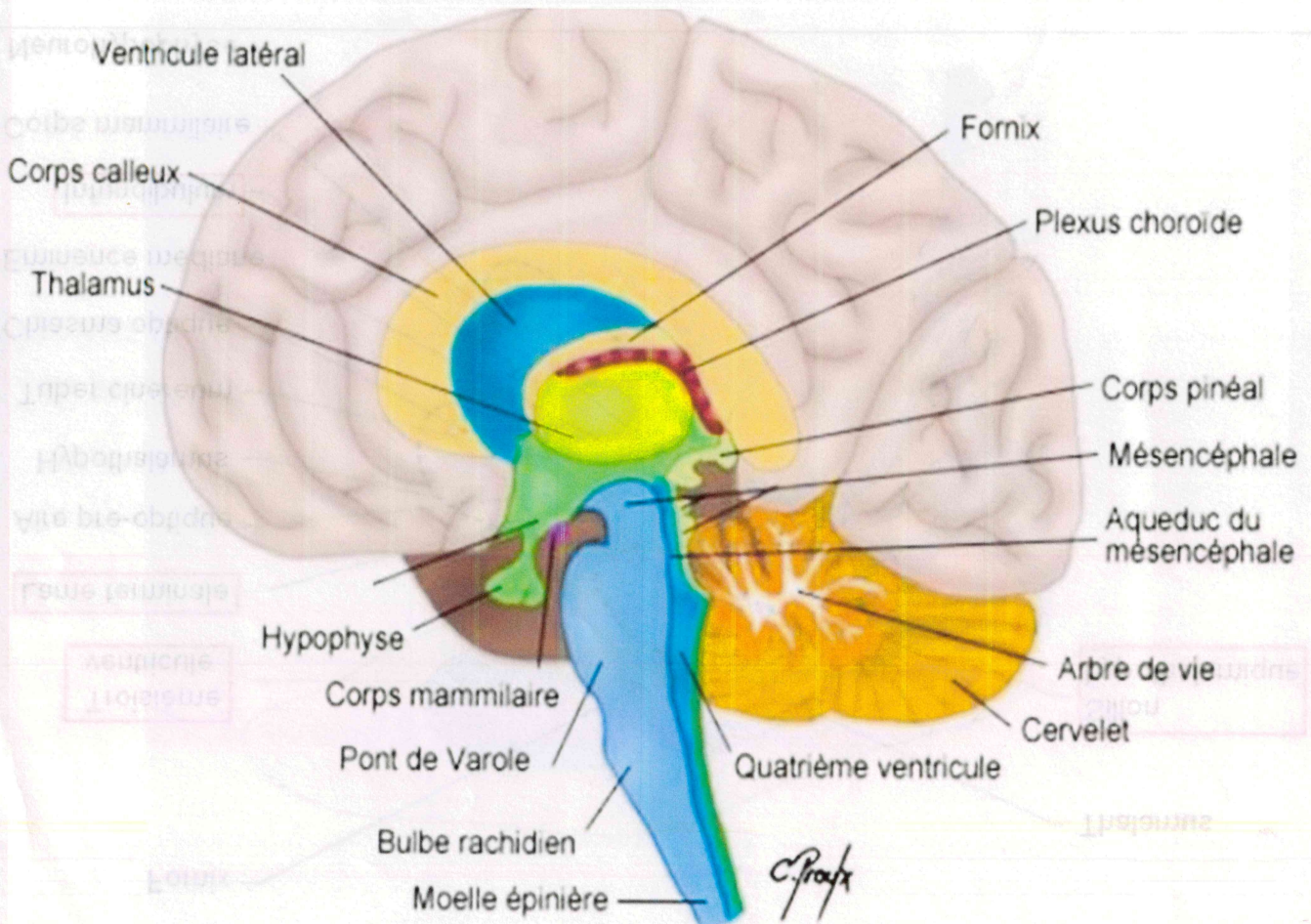
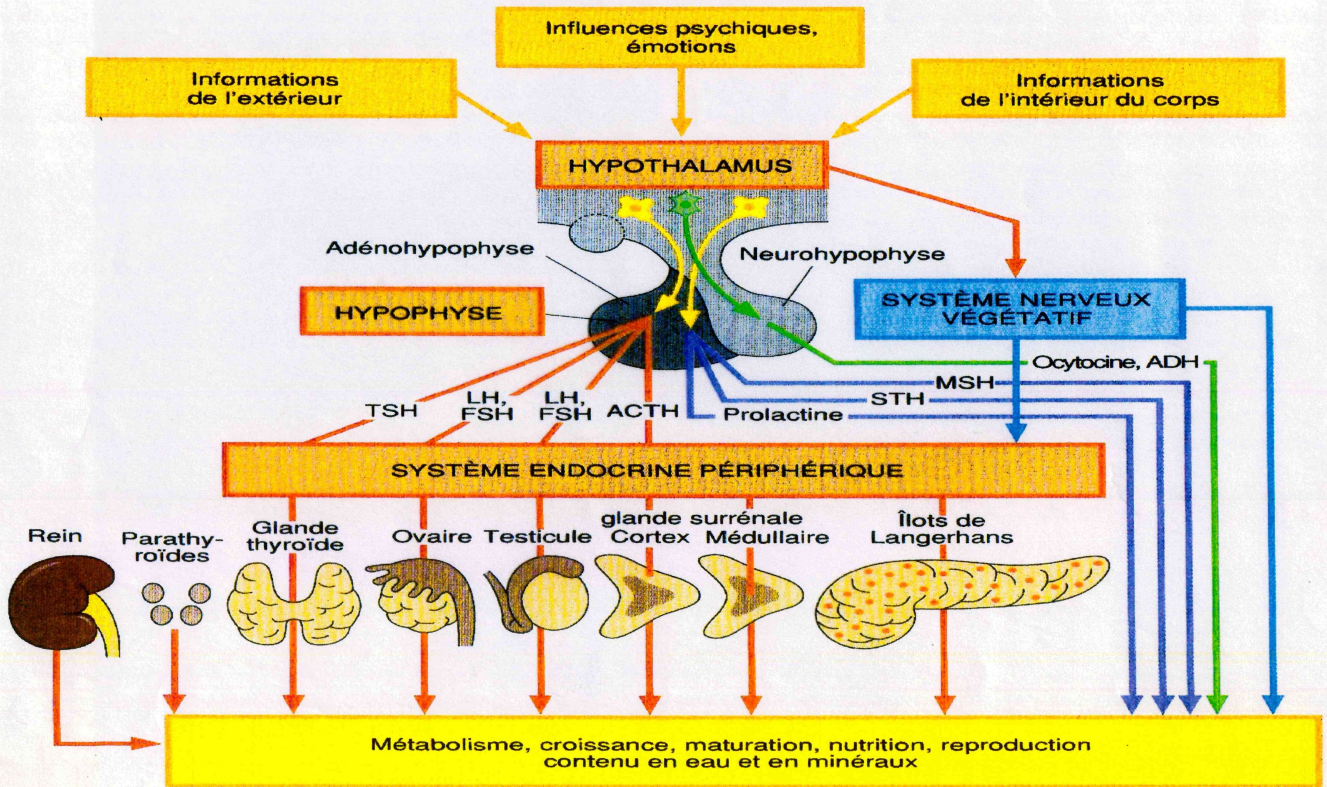
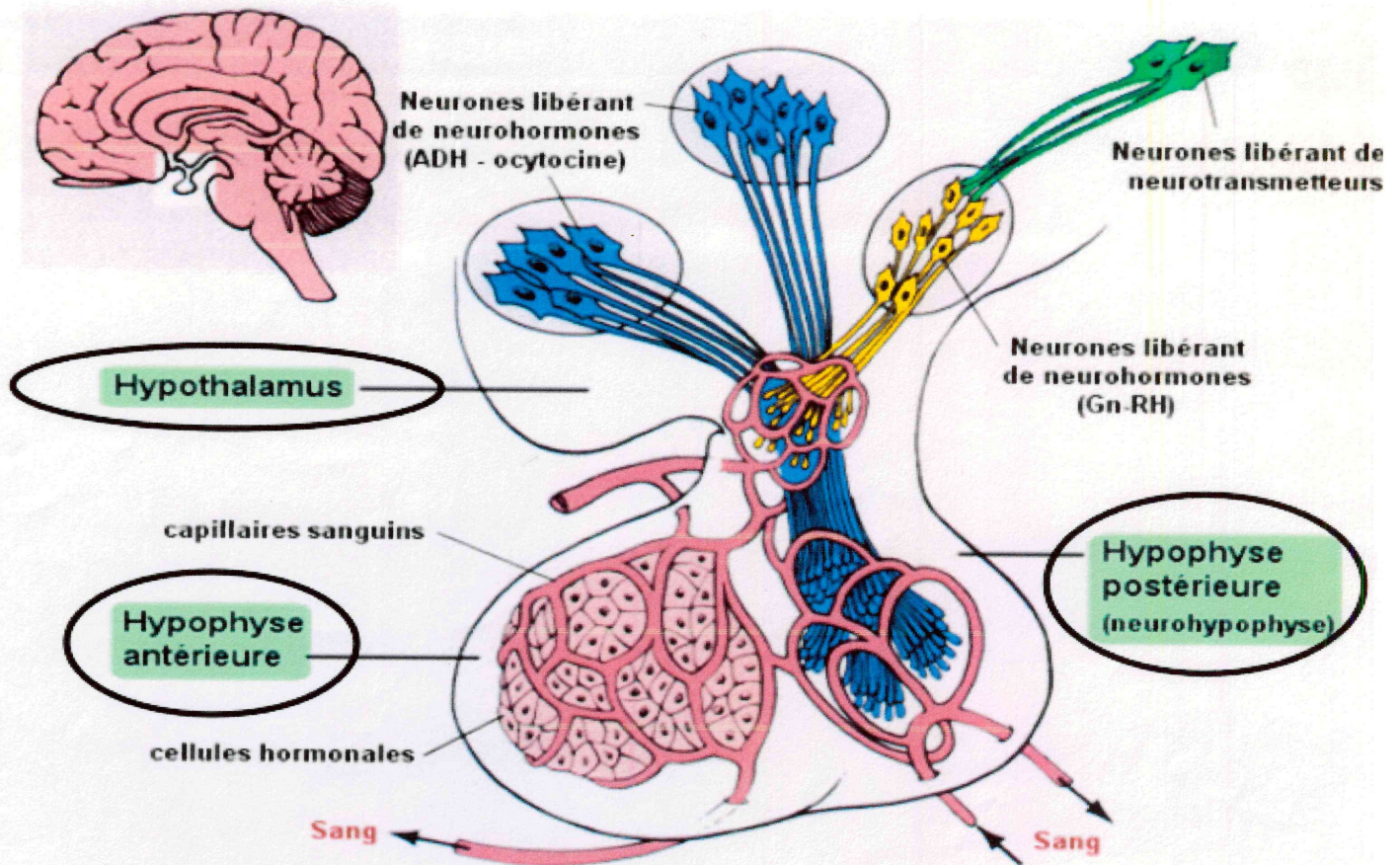
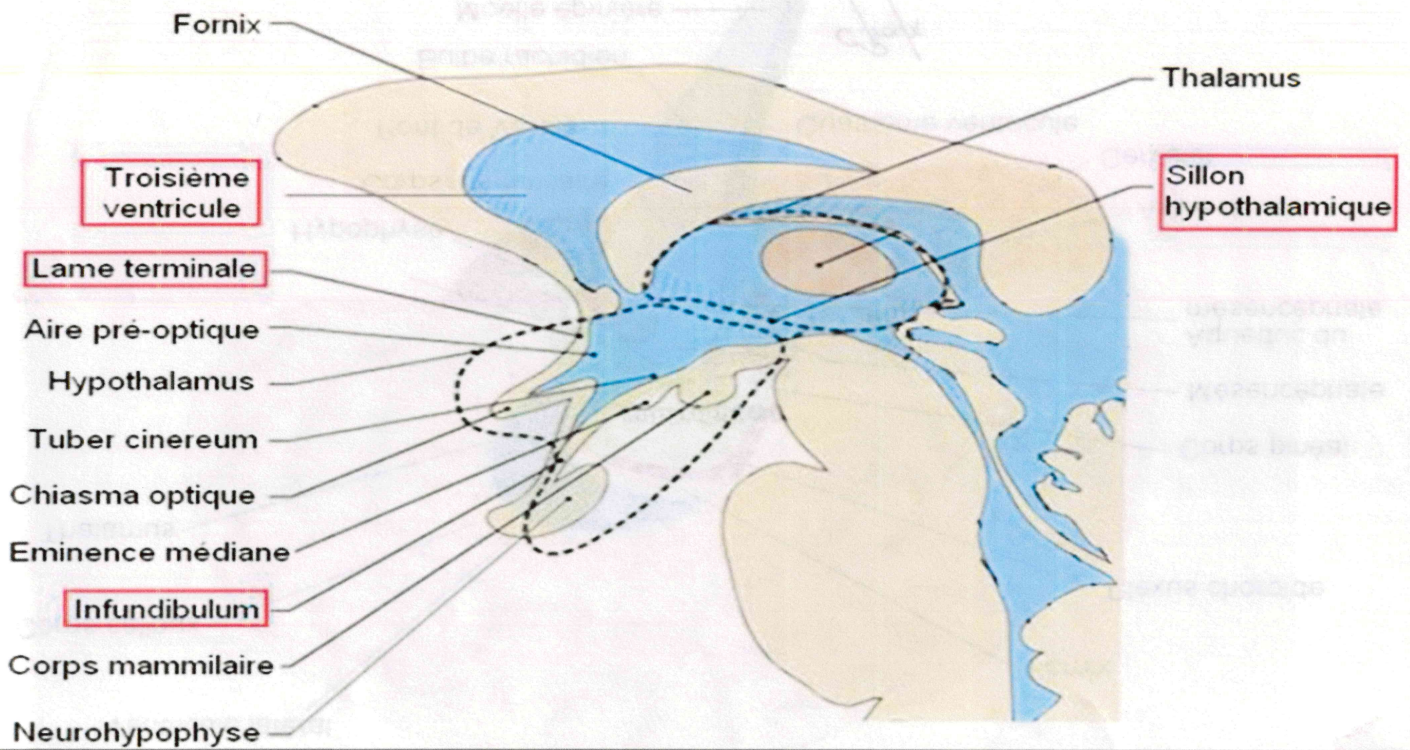
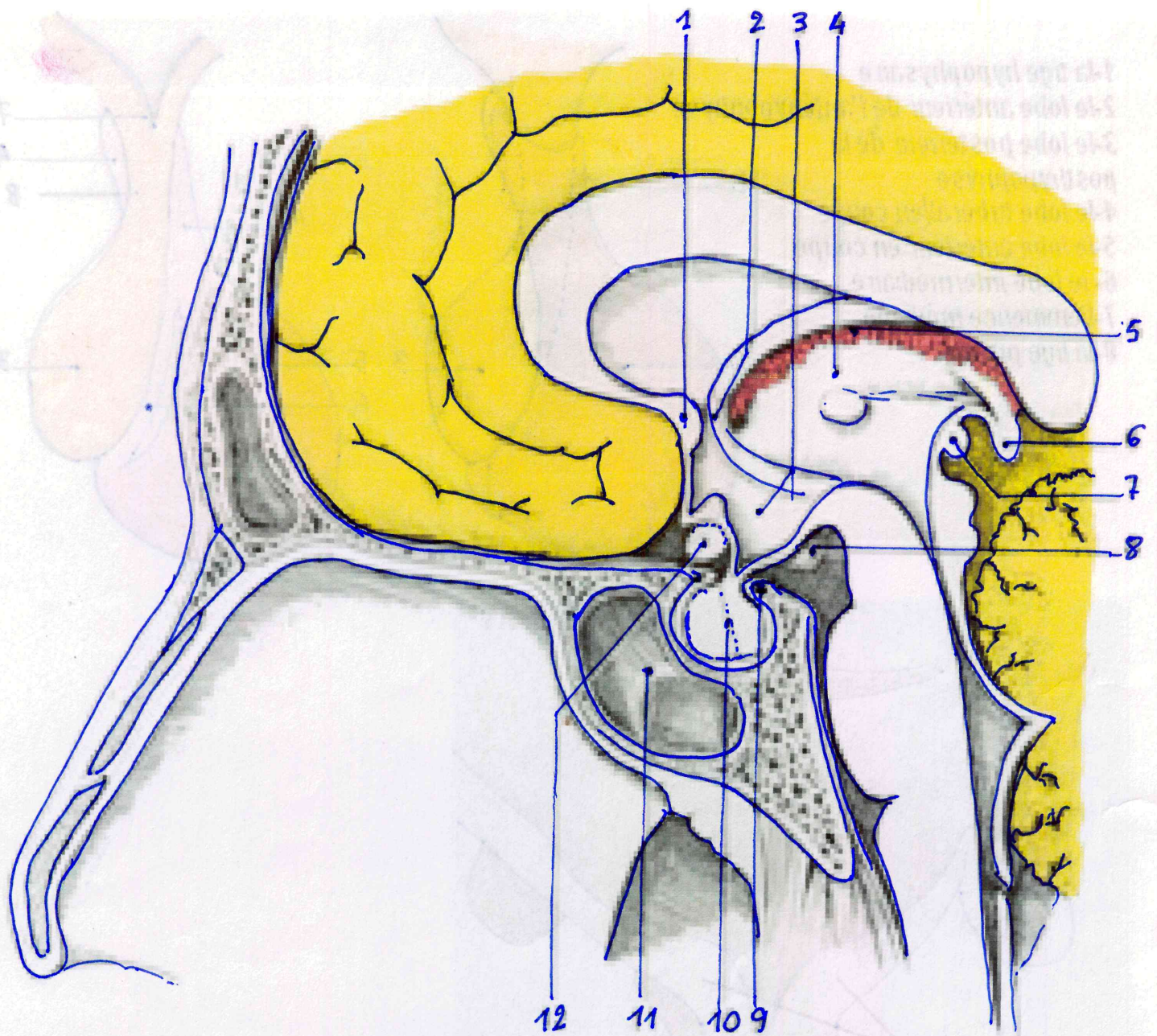


SYSTEME ENDOCRINE



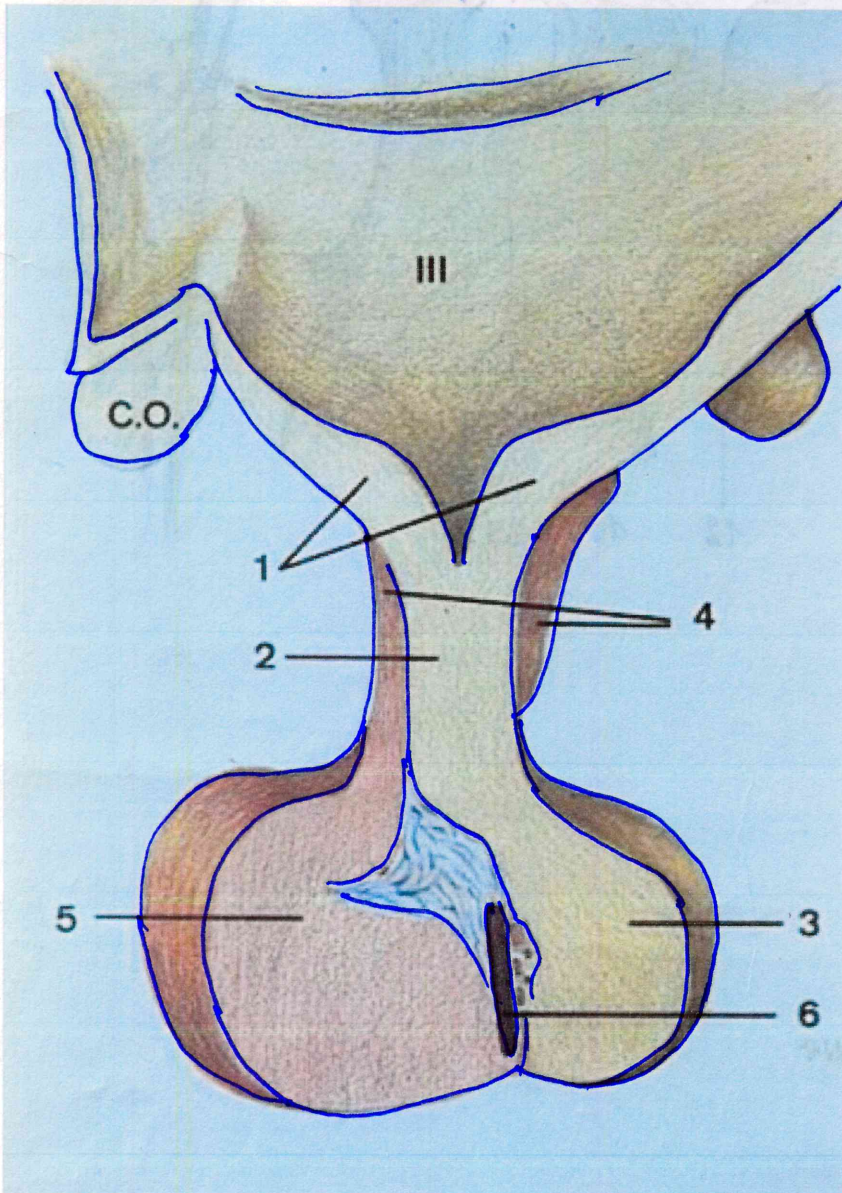
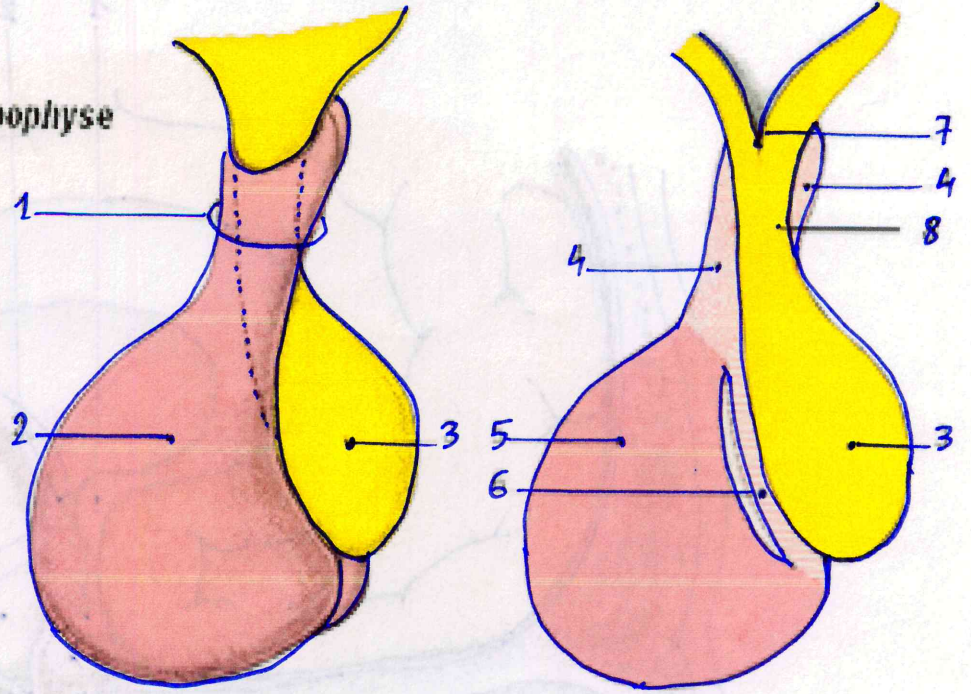


granuleux de neurosecretori, a grains de
 150 - 200 nm ϕ
 neurophysin I se lie à VP } P: 56 kDa
 " II " OC } PM: 10,000
 centre AA



- 1-Commissure antérieure
- 2-fornix
- 3-hypothalamus
- 4-thalamus
- 5-toile choroïdienne du 3^{ème} ventricule
- 6-glande pinéale
- 7-commissure postérieure
- 8-corps mamillaire
- 9-diaphragme de la selle turcique
- 10-hypophyse
- 11-sinus sphénoïdal
- 12-chiasma optique

- 1-la tige hypophysaire
- 2-le lobe antérieur de l'antéhypophyse
- 3-le lobe postérieur de la posthypophyse
- 4-le lobe trébéral en coupe
- 5-le lobe antérieur en coupe
- 6- le lobe intermédiaire
- 7-l'émminence médiane
- 8-la lige pituitaire



12-classeur épique
 11-sinus sténodécal
 10-hypophysaire
 9-déclasseur de la selle du chapeau
 8-coups mammaire
 7-coups sive postérieur
 6-glande pinéale
 5-lobe choroldienne au 3
 4-déclasseur
 3-hypophysaire
 2-forax
 1-Coups sive épique

