

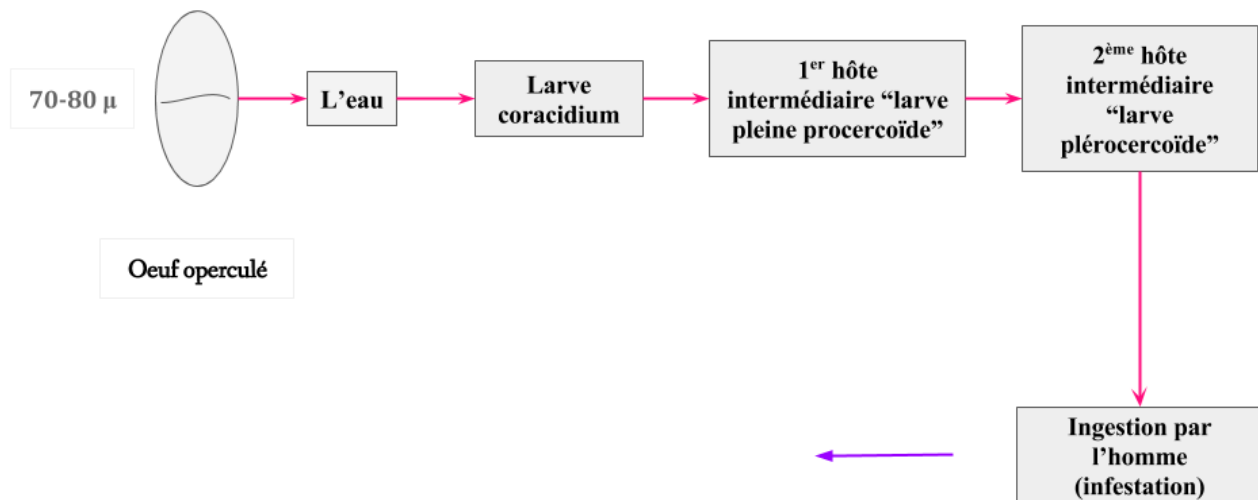
TENIASIS

Définition : c'est l'ensemble de troubles entraînés par la présence du Ténia adulte dans l'organisme.

I - Les pseudophyllidés :

Diphyllobothrium latum “Bothriocéphale large” :

- C'est le plus long ténia, il peut atteindre jusqu'à 14 à 16 m.
- Il est aussi muni de 2 bothries sur son scolex
- Ses segments sont plus larges que longs
- Son tocostome est entouré d'un utérus
- Sur le plan biologique, c'est un parasite du tube digestif qui se nourrit sur les éléments de la digestion.



II - Les cyclophyllidés :

- Les segments sont plus longs que larges
- Les oeufs restent emprisonnés dans l'utérus (il n'y a pas d'orifice de ponte)
- Nécessitent un seul hôte intermédiaire.

1/ Taeniidés :

- Le Scolex comprend : 4 ventouses + 1 roste avec 2 couronnes de crochets.
- Segment ovigère avec un utérus sous forme de lamelle parallèles.

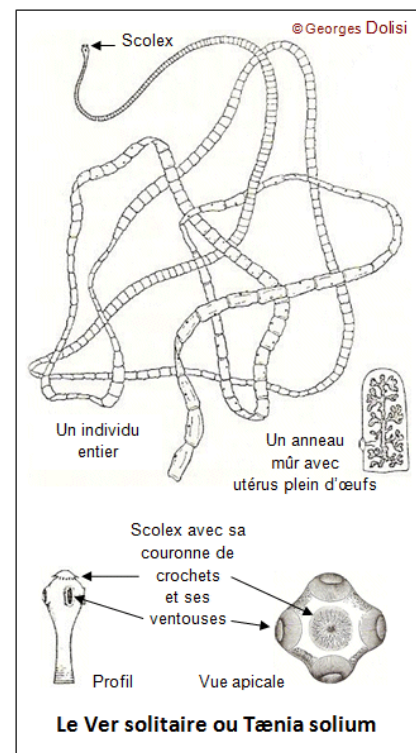
● Taenia Saginata :

- Appelée aussi :
 - Taenia du boeuf.
 - Vers solitaire (contamination par un seul spécimen).
 - Taenia inerme (sans crochets)
- C'est le modèle le plus répandu par terre.
- Taille : 7 à 8 m de long.
- Le segment ovigère contient 15 à 30 lamelles.
- Cycle évolutif :

Lorsque les derniers segments ovigères se détachent du strobile, ils seront éliminés dans les selles mais parfois même en dehors des défécations. Leur élimination s'accompagne d'une libération des embryophores qui passent chez un hôte intermédiaire pour continuer leur cycle (ils passent chez le boeuf). Chaque embryophore donne une larve cysticerque dans la masse musculaire, lors de l'ingestion d'une viande ladre (parasitée) et sous l'effet du suc gastrique, le scolex sort et se fixe sur la muqueuse intestinale et donc l'infestation a eu lieu.

● Taenia Solium :

- Aussi appelée : Taenia du porc
- Pourvu de 2 rangées de crochets.
- Mesure 3 à 4 m de long.
- Les derniers segments ovigères comprennent un utérus avec moins de 12 branches latérales.
- Subit les mêmes étapes du cycle évolutif du Taenia Saginata (le porc est l'hôte intermédiaire)
- Avec parfois polyparasitisme (plusieurs vers)
- L'homme peut être dans certains cas un hôte intermédiaire du Taenia Solium par son ingestion des embryophores, ou lorsque les anneaux remontent dans l'estomac et libèrent des embryophores qui s'enkystent sous forme de cysticerques provoquant alors une Cysticerose (l'homme est considéré dans ce cas comme un hôte intermédiaire). Cette cysticerose donne des lésions encéphaliques et oculaires.



2/ Hymenolepidés :

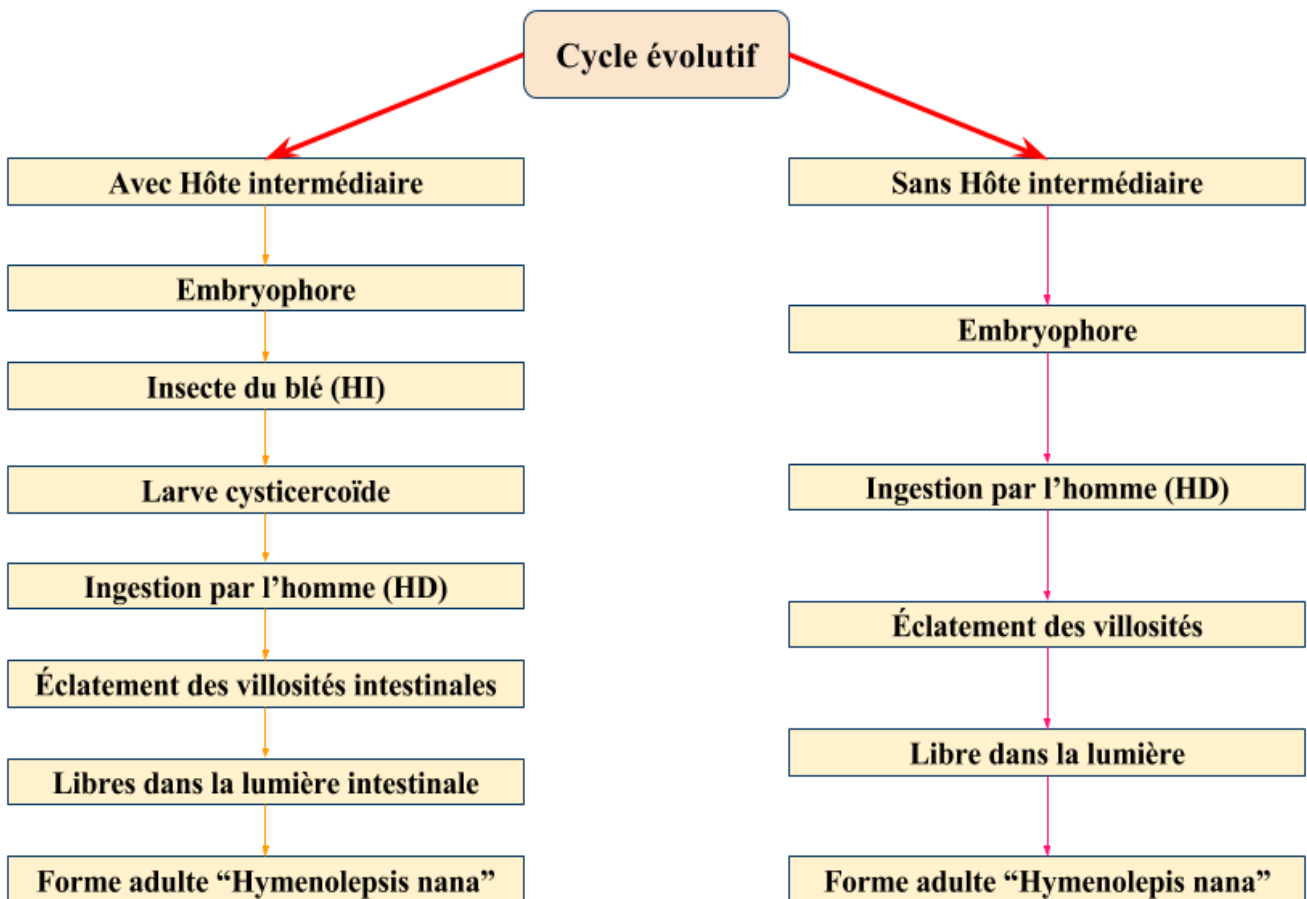
Ce sont des parasites spécifiques de l'homme.

Taille : 3 à 5 cm, ce sont les plus petits Taenias de l'homme.

Comportent : un scolex avec 4 ventouses +1 rostre mobile rétractile pourvu d'une couronne de crochets.

❖ **Hymenolepis nana** :

- Les derniers segments ovigères contiennent des capsules ovigères dont chacune comporte un oeuf.
- Le cycle évolutif est de 2 types : avec hôte intermédiaire et sans HI.



3/ Dilépidadés :

❖ **Dipylidium Caninum** :

- Appelée aussi Ténia du chien.
- Mesure 60 à 80 cm
- Scolex : 4 ventouses + 1 rostre mobile + 2 couronnes de crochets.
- Segments ovigères sous forme d'un petit tonneau.
- Chaque segment contient plusieurs capsules ovifères, et chacune a plusieurs oeufs.
- Cycle évolutif :

L'éclatement des capsules libère des embryophores ⇒ il ne continuent leur cycle que lorsqu'ils sont avalés par des insectes (larves de la puce du chien "Ce sont des coprophages") ⇒ transformation en cysticercoïdes ⇒ ingestion des puces adultes renferment des cysticercoïdes par l'homme (c'est une zoonose qui touche principalement les enfants).

ETUDE CLINIQUE :

a) Symptomatologie : très vaste, car il y a carence en plusieurs éléments.

Le plus souvent, on a des symptômes neurologique surtout d'ordre sensitif (↘ de la vision)

b) Diagnostic : Le plus souvent, il est évoqué par le patient lui même = présence des anneaux qui sont comparés à des nouilles plates, et qui sont mobiles.

Pour le bothriocéphale, le diagnostic se fait par coproscopie pour la mise en évidence de ses oeufs caractéristiques.

c) Traitement : Niclosamide.

☞ **A retenir** : Il faudra toujours s'assurer que le scolex est éliminé après tout traitement car le cou est un élément germinatif qui assure le renouvellement du strobile et l'élimination du scolex associe impérativement celle du cou, donc pas de croissance.

QUESTIONS / RÉPONSES

Hyperposables :

- Différence entre *Ténia saginata* et *Ténia solium*.

<i>Ténia saginata</i>	<i>Ténia solium</i>
Oeuf : aucune différence	Oeuf : aucune différence
Ramifications utérines nombreuses	Ramifications utérines peu nombreuses
Pores génitaux irrégulièrement alternés	Pores génitaux régulièrement alternés
Se détachent isolément	Se détachent par 5 ou 6
Forcent le sphincter anal	Éliminés avec les selles
Répartition mondiale Boeuf (hôte intermédiaire)	Cosmopolite (hors zone musulmane) Porc (hôte intermédiaire)
L'homme ne peut pas être un hôte intermédiaire	L'homme peut être un hôte intermédiaire

2 - Qu'est-ce-qu'un segment grvide ?

Le segment grvide est le segment ovigère.

3 - Quelle est la différence entre pseudopyllidés et cyclophyllidés ?

❖ Pour les pseudopyllidés :

Ce sont des di-cestodes (2 bothries); orifice de ponte au niveau de chaque segment, le cycle évolutif nécessite 2 hôtes intermédiaires.

❖ Pour les cyclophyllidés :

Tétra-cestodes (scolex + 4 ventouses), les segments ne sont pas pourvues d'orifices de ponte, nécessite un seul hôte intermédiaire.

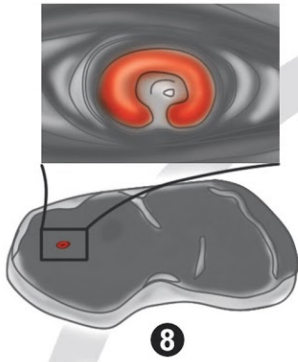
4 - Lors du traitement contre le téniasis, pourquoi doit-on s'assurer impérativement de l'élimination du scolex ?

Il faudra toujours s'assurer que le scolex est éliminé après tout traitement car le cou est un élément germinatif qui assure le renouvellement du strobile et l'élimination du scolex associe impérativement celle du cou, donc pas de croissance.

Taenia Sagitana

Contamination par ingestion de cysticerques (viande pas assez cuite)

Dévagination du protoscolex



Ils se transforment en **cysticerque** dans les muscles



Les **embryons hexacanthés** sont disséminés dans tout l'organisme : **Cysticercose bovine**

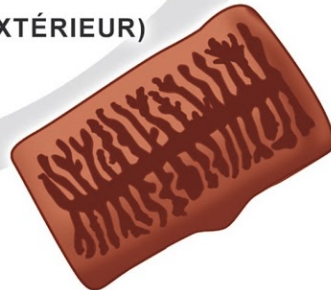


6
Ingestion par un bovidé

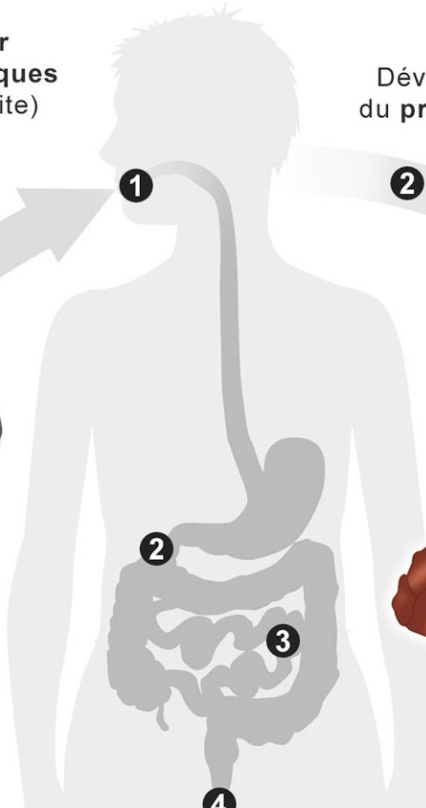
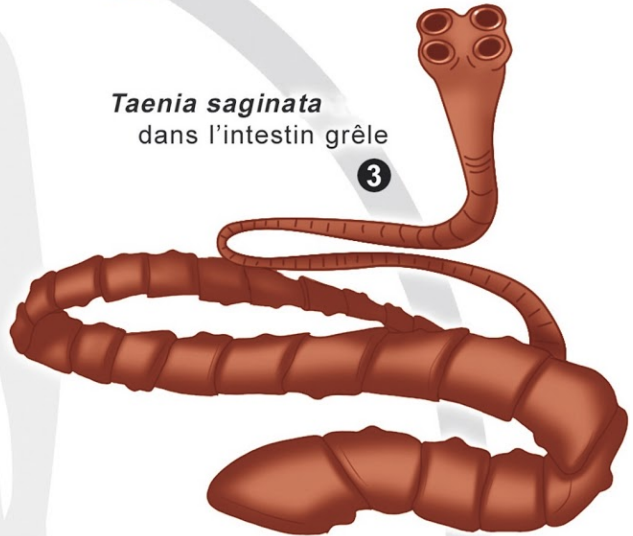


Libération des **embryophores**

(MILIEU EXTÉRIEUR)



4
Les **proglottis** se détachent un à un et sortent activement à travers le sphincter anal



***Taenia Solium* adulte**

Contamination par ingestion de cysticerque (viande pas assez cuite)

