

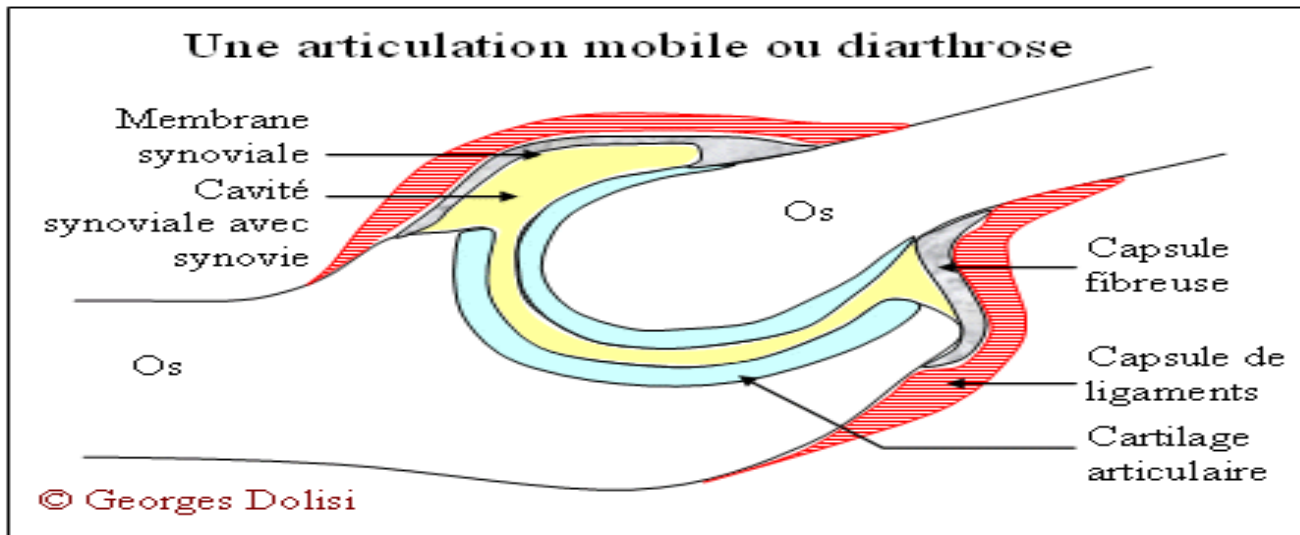
CLASSIFICATION DES ARTHRITES

Pr. Taleb
Médecine physique et de réadaptation

Introduction

- Rhumatologie
- Traumatologie
- Rééducation fonctionnelle : MPR
- Médecine interne
- Dermatologie
-

L'articulation



Définition : Arthrite

- Du Grec: arthron = articulation
- Suffixe : -ite = inflammation

L'inflammation

- Rougeur
- Chaleur
- Oedème
- Douleur



Termes proches

- Rhumatisme
- Arthropathie
- Arthralgie
- Arthrose

Classification des arthrite

- Selon le nombre d'articulations touchées
- Selon la Durée de l'évolution
- Selon l'âge de début
- Selon la topographie
- Selon le mécanisme en cause

Classification selon le nombre d'articulations touchées

- 1 articulation: monoarthrie
- 2 ou 3 articulations: oligoarthrite
- Plus de 3 articulations: polyarthrite

Selon le mode d'installation et la durée de l'évolution

- Arthrite aigue: **moins de 3 mois**
- Arthrite chronique: **plus de 3 mois**

Selon l'âge de début

- Sujet de moins de 15 ans: arthrite juvénile
- Sujet de plus de 15 ans: arthrite de l'adulte
- Sujet de plus de 65 ans: arthrite sénile

Classification selon la topographie

- Axiale: **spondylarthropathies** (touchant le rachis et le bassin)
- Périphérique: **acropolyarthrites** (touchant les extrémités: mains et pieds)
- Epauule et hanche: arthrites rhizoméliques

La spondylarthrite : arthrite des membres accompagnée d'une inflammation de la colonne vertébrale (rachis) et des articulations situées entre le bassin et l'os sacré (articulations sacro-iliaques).

L'acropolyarthrite : arthrite touchant les articulations distales comme les mains et les pieds.

La polyarthrite rhizomélique : arthrite touchant les articulations des racines des membres comme les épaules et les hanches.

Classification selon le mécanisme en cause

1. Arthrites rhumatismales
2. Arthrites infectieuses
3. Arthrites réactionnelles
4. Arthrite métabolique
5. Autres.....

1- Arthrites rhumatismales

- polyarthrite rhumatoïde



Maillet

Col de cygne

Boutonnière



- Arthrite juvénile idiopathique



Définition: l'arthrite juvénile idiopathique (AJI) regroupe un ensemble de maladies inflammatoires articulaires (= Arthrite) ayant en commun:

Existence d'une arthrite

Un début avant l'âge de 16 ans

Évoluant durant au moins 6 semaines

Sans aucune cause identifiée (exclusion de tout diagnostic différentiel: origine infectieuse, tumorale, ...)

- pelvispondylite rhumatismale



Antéprojection de la tête.



Distance doigts-sol.



*Cliché dorso-lombo-pelvien de face :
Sacro-iliite bilatérale.*

- rhumatisme articulaire aigu (RAA) ou maladie de BOUILLAUD



Le rhumatisme articulaire aigu (ou maladie de Bouillaud) est l'une des principales arthrites inflammatoires aseptiques (absence de microbes). Il touche essentiellement les genoux et les chevilles et se caractérise par des douleurs articulaires importantes et de courte durée. Ces douleurs de type migrant, passent d'une articulation à l'autre en quelques jours. Cette variété de rhumatisme se caractérise également par une tendance à donner des complications cardiaques de type cardite (inflammation du coeur) rhumatismale.

2- Arthrites septiques = infectieuses

Définition prolifération intra-articulaire d'un micro-organisme

- bactérie
- virus
- parasite

Chercher un **porte d'entrée**
(cutanée, panaris, dentaire, geste médical ou chirurgical...)



- foyer infectieux voisin
- voie sanguine
- inoculation directe (infiltration).

Facteurs favorisants

- Diabète
- Alcoolisme
- corticothérapie
- Immunodépression
- geste local...

Clinique

- monoarthrite (genou)
 - début brutal
 - douleur
 - rougeur,
 - chaleur
 - impotence fonctionnelle
 - T°, frissons

Arthrite septique



Epanchement articulaire du genou

PONCTION ARTICULAIRE

- Prélèvement
- Diminution de la douleur
- Asepsie rigoureuse



ARTHRITE SEPTIQUE



Examen direct



Identification du germe :

Examen direct, mise en culture

Réalisation d'un **antibiogramme**

2- ARTHRITES INFECTIEUSES

Arthrite septique = URGENCE

3- Arthrites réactionnelle = rhumatisme post-infectieux

- Arthrite inflammatoire provoquée par une infection siégeant à distance de l'articulation
- oligoarthrites stériles
- Souvent associées à HLA B27

• L'arthrite réactionnelle appelée également rhumatisme post-infectieux. Celle-ci survient quelques semaines après une infection banale respiratoire, urinaire, génitale ou digestive. Elle se rencontre au niveau des poignets, des doigts, des membres inférieurs. Sa localisation des deux cotés du corps et les séquelles, qui régressent d'habitude en quelques semaines, sont spécifiques de cette maladie. Son origine semble être un mécanisme immunologique en réponse à une infection par divers germes (virus, bactéries). Ce genre d'affection semble plus fréquent chez les individus appartenant au groupe HLAB 27.

3- Arthrites réactionnelle

syndrome de Fiessinger-Leroy-Reiter

- * arthrite
- * conjonctivite
- * urétrite
- * diarrhée

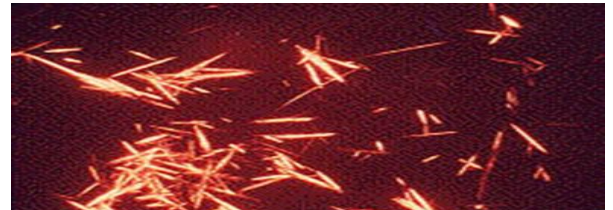
L'arthrite réactionnelle appelée également rhumatisme post-infectieux. Celle-ci survient quelques semaines après une infection banale respiratoire, urinaire, génitale ou digestive. Elle se rencontre au niveau des poignets, des doigts, des membres inférieurs. Sa localisation des deux cotés du corps et les séquelles, qui régressent d'habitude en quelques semaines, sont spécifiques de cette maladie.

Son origine semble être un mécanisme immunologique en réponse à une infection par divers germes (virus, bactéries).

Ce genre d'affection semble plus fréquent chez les individus appartenant au groupe HLAB 27.

4- ARTHRITES METABOLIQUES

- Goutte
- Chondrocalcinose
- Rhumatisme à hydroxyapatite



Cas clinique

- Homme 34 ans
- Pas d' ATCDs
- IMC = 32
- Douleur vive du GO avec appui impossible
- Douleur vive du GO avec appui impossible



Votre diagnostic ?
LA GOUTTE